

# Fragen zu den Themenschwerpunkten des EFRE von 2014-2020

Auswertung der Online-Umfrage



EUROPÄISCHE UNION:  
Investition in Ihre Zukunft  
Europäischer Fonds für regionale Entwicklung



Investition in Bremens Zukunft

Der Senator für Wirtschaft,  
Arbeit und Häfen



Freie  
Hansestadt  
Bremen

## Frage 1:

Als strukturpolitisches Programm spricht der EFRE eine Vielzahl unterschiedlicher Themen an. Bei der Entwicklung des neuen Programms soll sich Bremen laut Vorstellungen der Europäischen Kommission auf bestimmte Inhalte konzentrieren. Welche Themen finden Sie besonders wichtig, um die Entwicklung Bremens zu unterstützen?

*(bitte kreuzen Sie 3 Themen an)*



EUROPÄISCHE UNION:  
Investition in Ihre Zukunft  
Europäischer Fonds für regionale Entwicklung



Investition in Bremens Zukunft

Der Senator für Wirtschaft,  
Arbeit und Häfen



Freie  
Hansestadt  
Bremen

- Projekte für den Klimaschutz sollten unterstützt werden. 141
- Unternehmen sollen bei Investitionen in Bremen unterstützt werden,  
wenn sie neue Arbeitsplätze schaffen oder bestehende sichern. 137
- Grün- und Naturflächen müssen weiter verbessert werden. 108
- Unternehmensgründungen sollen gefördert werden, insbesondere  
wenn dies aus den Hochschulen, der Kreativwirtschaft oder durch Migranten erfolgt. 100
- Straßen und Radwege müssen ausgebaut werden. 95
- Forschung für Zukunftsfelder wie die Offshore-Windenergie oder  
Luft- und Raumfahrt soll finanziell unterstützt werden. 90
- Vor allem benachteiligte Quartiere und Stadtteilzentren wie in Gröpelingen  
oder Hemelingen sind zu stärken. 83
- Die Infrastruktur für Freizeit und Tourismus muss weiter ausgebaut werden. 61
- Gewerbeflächen wie die ehemalige Baumwollkämmerei in Bremen Nord  
müssen für Unternehmensansiedlungen entwickelt werden. 56
- Neue Stadtquartiere wie die Überseestadt müssen weiter wachsen. 40

Insgesamt beteiligten sich an dieser Frage 369 Personen.



EUROPÄISCHE UNION:  
Investition in Ihre Zukunft  
Europäischer Fonds für regionale Entwicklung



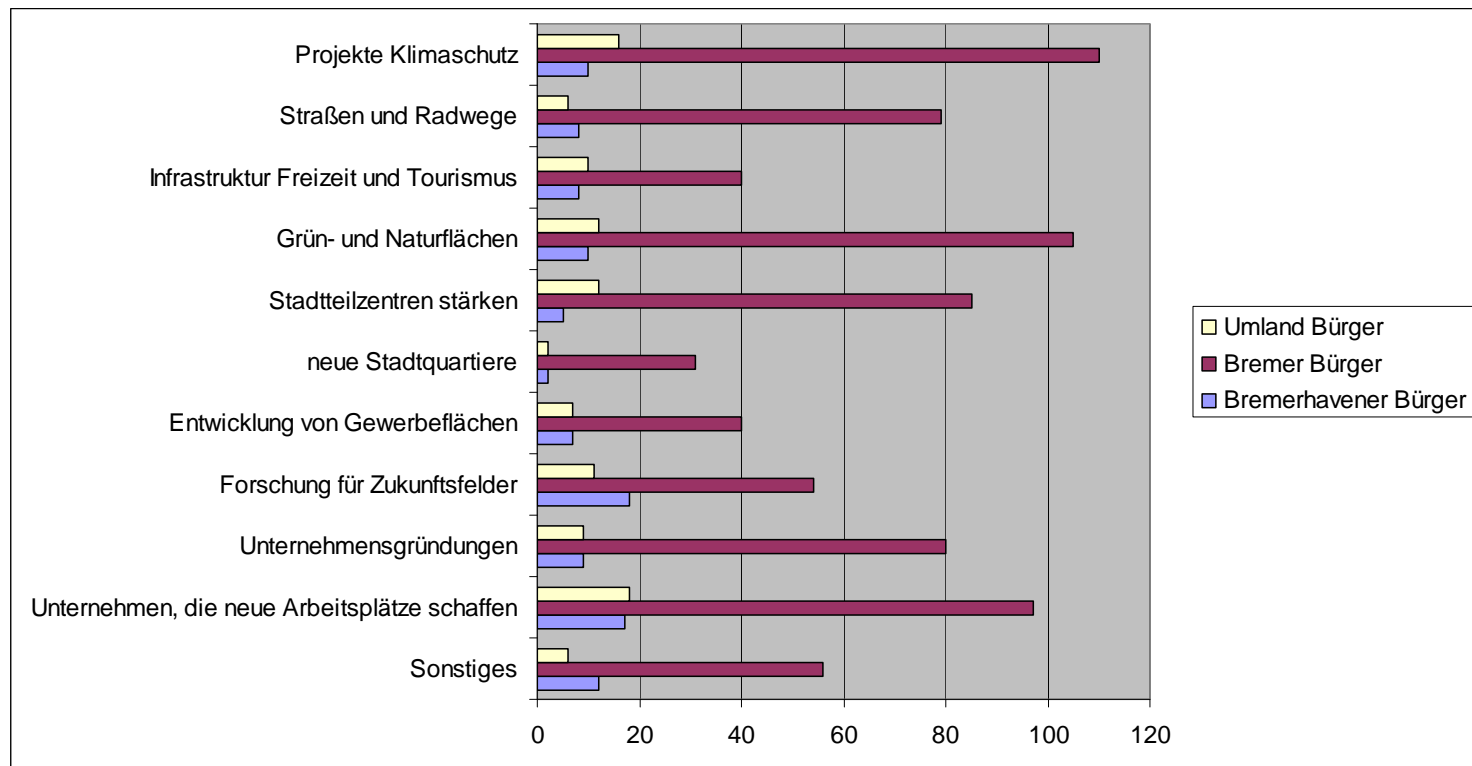
Der Senator für Wirtschaft,  
Arbeit und Häfen



Freie  
Hansestadt  
Bremen

# Frage 1: thematische Schwerpunkte des EFRE nach Wohnort (Anzahl Teilnehmer)

Für die Bremer sind Klimaschutz-Projekte besonders wichtig, für Bremerhavener steht Forschung in Zukunftsfeldern im Vordergrund. Die Bürger aus dem Umland befürworten eine Unterstützung von Unternehmen, die neue Arbeitsplätze schaffen.



EUROPÄISCHE UNION:  
Investition in Ihre Zukunft  
Europäischer Fonds für regionale Entwicklung

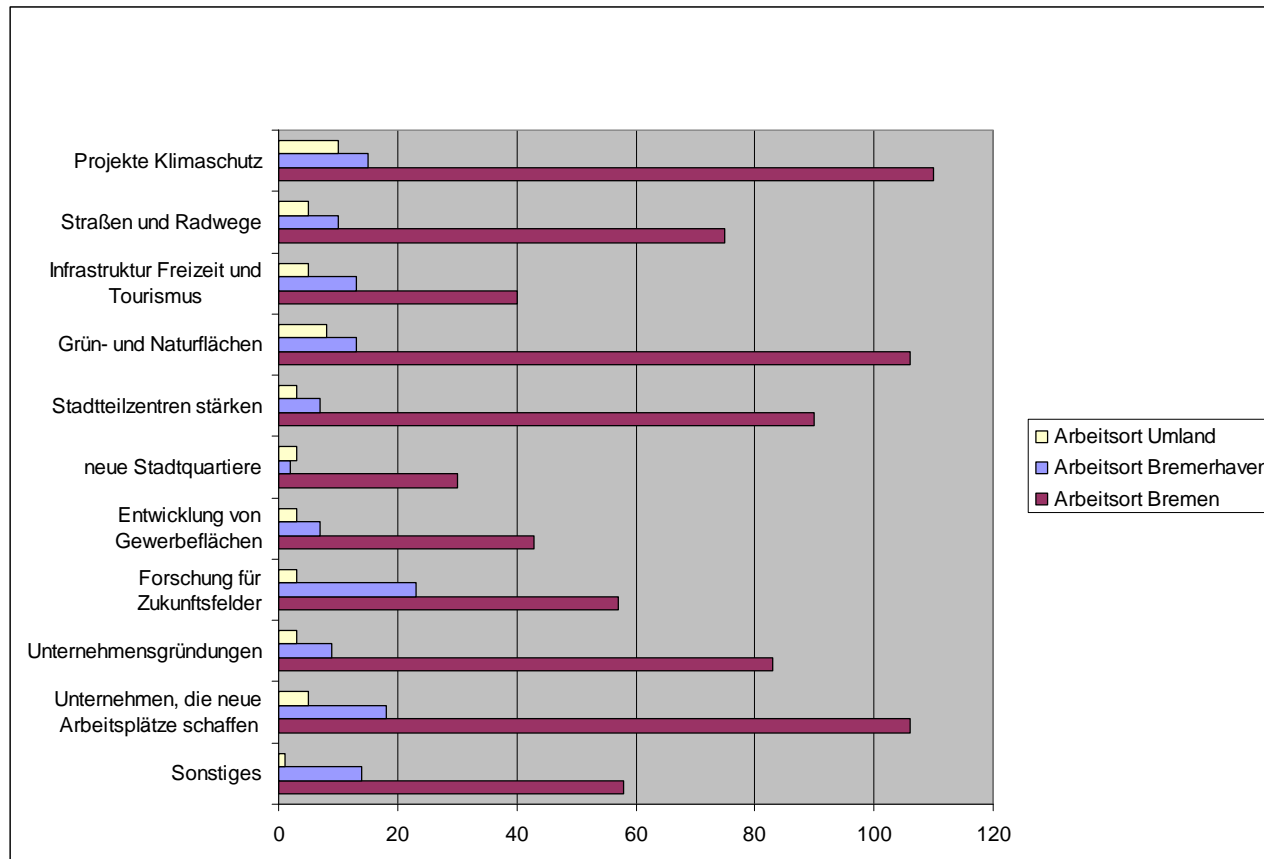


Der Senator für Wirtschaft,  
Arbeit und Häfen



# Frage 1: thematische Schwerpunkte des EFRE nach Arbeitsort (Anzahl Teilnehmer)

Bezogen auf den Arbeitsort zeigt sich auf den ersten Plätzen für Bremen und Bremerhaven das gleiche Bild wie bezogen auf den Wohnort (Bremen=Projekte Klimaschutz; Bremerhaven=Forschung für Zukunftsfelder). Die Beteiligten, die im Umland arbeiten, setzen den Schwerpunkt hingegen auf Klimaschutz-Projekte.



## Frage 2:

Das zentrale Ziel des EFRE ist es, im Land Bremen die regionale Wettbewerbsfähigkeit und Beschäftigung zu fördern. Vor diesem Hintergrund wollen sowohl die Europäische Kommission, als auch die bremische Landesverwaltung den Schwerpunkt der EFRE-Programme ab 2014 weiterhin auf die Themen „Wettbewerbsfähigkeit“ und „Innovation“ setzen. Welche Themen sollten aus Ihrer Sicht hierbei besonders stark unterstützt werden?



EUROPÄISCHE UNION:  
Investition in Ihre Zukunft  
Europäischer Fonds für regionale Entwicklung



Investition in Bremens Zukunft

Der Senator für Wirtschaft,  
Arbeit und Häfen



Freie  
Hansestadt  
Bremen

- Unterstützung der Unternehmen bei Investitionsprojekten,  
die Arbeitsplätze schaffen 153
- Stärkung der Unternehmen in den Bereichen Forschung  
und Innovation 139
- Sicherung des Fachkräftebedarfs 128
- Stärkung des Gründer- und Unternehmergeistes in Bremen 106
- Verbesserung der infrastrukturellen Rahmenbedingungen  
für die Unternehmen  
(z.B. Gewerbeflächen, Forschungsinfrastruktur, etc.) 69
- Stärkung der Exportfähigkeit der Unternehmen und Erschließung  
neuer Absatzmärkte 22

Insgesamt beteiligten sich an dieser Frage 357 Personen.



EUROPÄISCHE UNION:  
Investition in Ihre Zukunft  
Europäischer Fonds für regionale Entwicklung



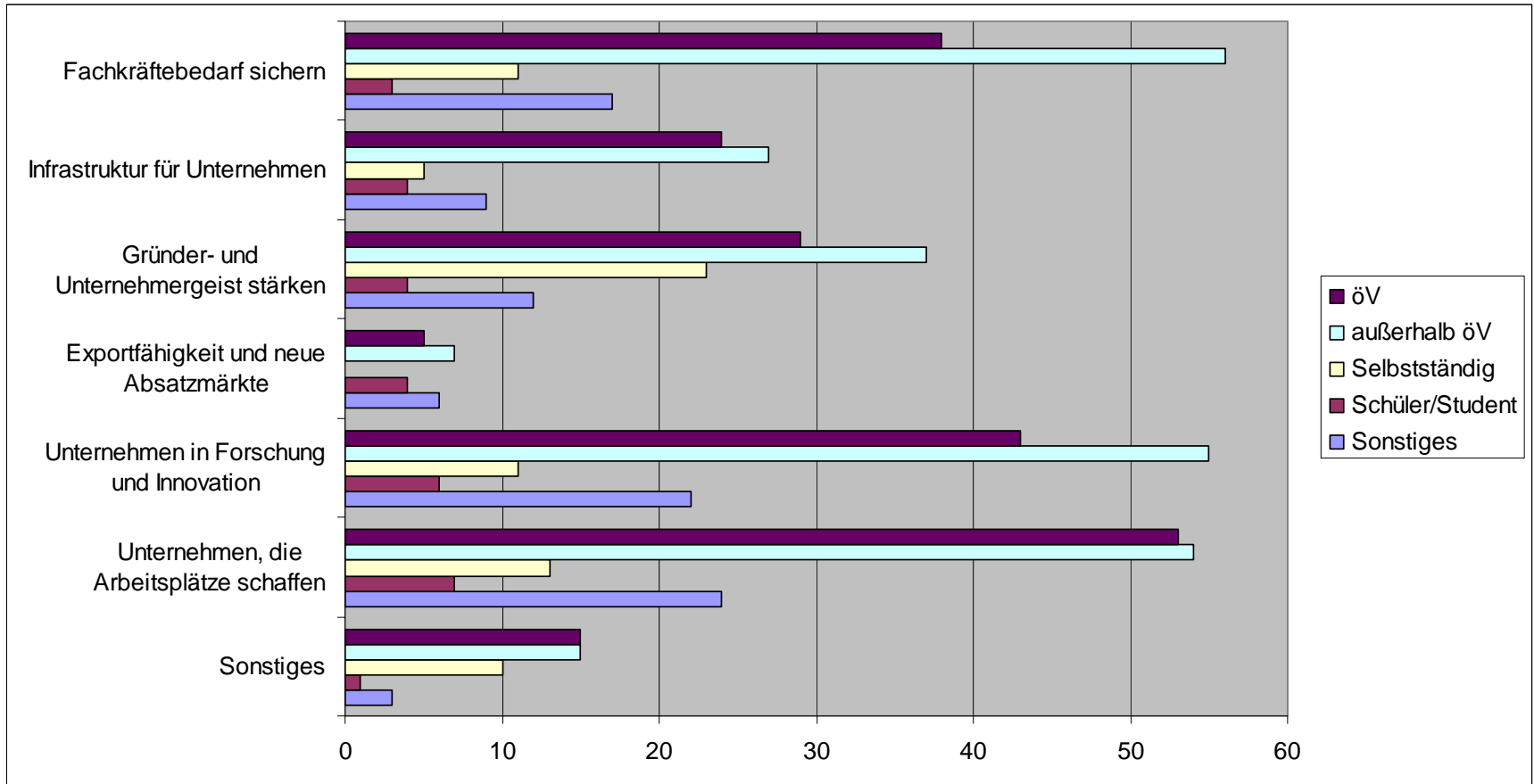
Investition in Bremens Zukunft

Der Senator für Wirtschaft,  
Arbeit und Häfen



Freie  
Hansestadt  
Bremen

# Frage 2: Schwerpunkte „Wettbewerbsfähigkeit und Innovation“ nach Berufsgruppen (Anzahl Teilnehmer)



EUROPÄISCHE UNION:  
Investition in Ihre Zukunft  
Europäischer Fonds für regionale Entwicklung



Der Senator für Wirtschaft,  
Arbeit und Häfen





## Frage 3:

Ein Themenfeld im Rahmen des EFRE ist die integrierte städtische Entwicklung. Hierbei geht es auch in den Jahren 2014 bis 2020 darum, benachteiligte Stadtteile und Quartiere in Bremen und Bremerhaven mit lokalen und themenübergreifenden Strategien zu unterstützen. Welche beiden Themen finden Sie besonders wichtig, um benachteiligten Stadtquartieren zu helfen?



EUROPÄISCHE UNION:  
Investition in Ihre Zukunft  
Europäischer Fonds für regionale Entwicklung



Investition in Bremens Zukunft

Der Senator für Wirtschaft,  
Arbeit und Häfen



Freie  
Hansestadt  
Bremen

- Verbesserung der Bildungschancen im Stadtteil 162
- Quartiersmanagement, Aktivierung der Bewohnerschaft und Förderung der sozialen Teilhabe 145
- Bauliche Sanierung / Gestaltung und Nutzungsverbesserungen im öffentlichen Raum 110
- Förderung wohnortnaher Betriebe und Beschäftigung im Stadtteil, Stärkung der Ortsteilzentren 109
- Verbesserung der ökologischen Situation und lokaler Klimaschutz 97
- Verbesserung im Bereich der sozialen Infrastrukturen 65

Insgesamt beteiligten sich an dieser Frage 358 Personen.



EUROPÄISCHE UNION:  
Investition in Ihre Zukunft  
Europäischer Fonds für regionale Entwicklung



Investition in Bremens Zukunft

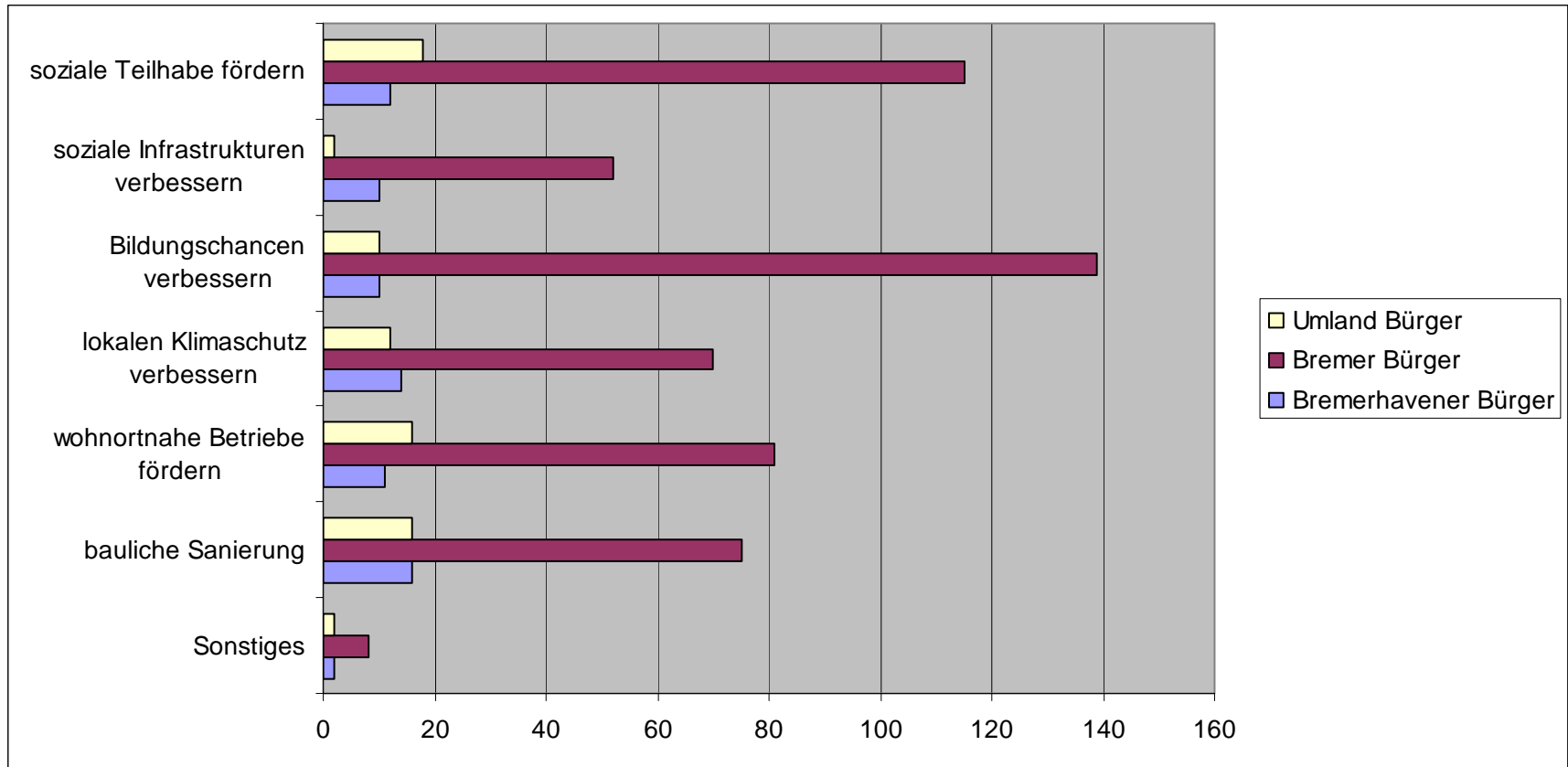
Der Senator für Wirtschaft,  
Arbeit und Häfen



Freie  
Hansestadt  
Bremen

# Frage 3: Unterstützung für benachteiligte Stadtquartiere nach Wohnort (Anzahl Teilnehmer)

Bremer würden die Bildungschancen in benachteiligten Stadtteilen verbessern, für Bremerhavener ist die bauliche Sanierung besonders wichtig. Bürger aus dem Umland würden die soziale Teilhabe fördern.



EUROPÄISCHE UNION:  
Investition in Ihre Zukunft  
Europäischer Fonds für regionale Entwicklung



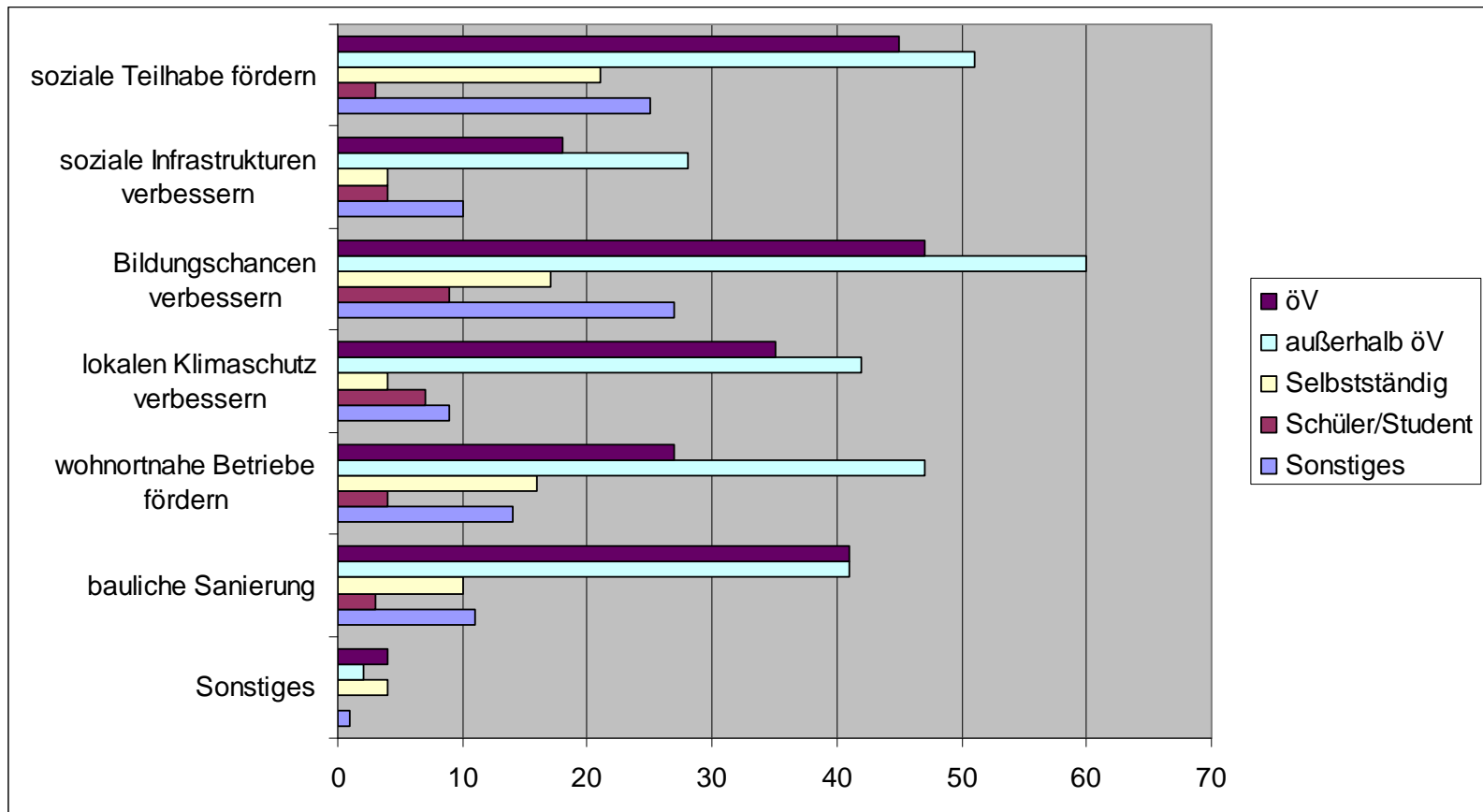
Der Senator für Wirtschaft,  
Arbeit und Häfen



Freie  
Hansestadt  
Bremen

# Frage 3: Unterstützung für benachteiligte Stadtquartiere nach Berufsgruppen (Anzahl Teilnehmer)

Ob innerhalb oder außerhalb der öffentlichen Verwaltung beschäftigt oder selbständig, der Schwerpunkt dieser Beteiligten wird bei der Verbesserung der Bildungschancen und der Förderung der sozialen Teilhabe gesetzt.



## Frage 4:

Mit dem EFRE soll im Land Bremen auch zukünftig der Zustand der Umwelt verbessert, der Ausstoß von klimaschädlichen Gasen reduziert, der Energieverbrauch verringert und die Anpassungsfähigkeit an den Klimawandel verbessert werden. Auf welche Themen der Umwelt-, Klima- und Energiepolitik soll sich die Förderung konzentrieren?



EUROPÄISCHE UNION:  
Investition in Ihre Zukunft  
Europäischer Fonds für regionale Entwicklung



Investition in Bremens Zukunft

Der Senator für Wirtschaft,  
Arbeit und Häfen



Freie  
Hansestadt  
Bremen

- Verbesserung der Energieeffizienz von Gebäuden 129
- Ausbau und Aufwertung von Grün- und Naturflächen,  
z.B. an der Weser 128
- Förderung regenerativer Energien (z. B. Windenergie) 119
- Entwicklung und Anwendung neuer Umwelttechnologien  
(z.B. Entwicklung treibstoffsparender Antriebe und Materialien) 115
- Verbesserung der Energieeffizienz bei Produktionsprozessen  
in Unternehmen 108
- Anpassung an die Folgen des Klimawandels  
(z. B. Hochwasserschutz) 77

Insgesamt beteiligten sich an dieser Frage 355 Personen.



EUROPÄISCHE UNION:  
Investition in Ihre Zukunft  
Europäischer Fonds für regionale Entwicklung



Investition in Bremens Zukunft

Der Senator für Wirtschaft,  
Arbeit und Häfen



Freie  
Hansestadt  
Bremen

# Frage 4: Schwerpunkte der Umwelt-, Klima- und Energiepolitik nach Wohn- und Arbeitsort

Je nach Wohn- oder Arbeitsort zeigen sich unterschiedliche Präferenzen:

- Wohnort:  
Diejenigen, die in Bremen wohnen, finden die Aufwertung von Grün- und Naturflächen am wichtigsten. Die Bremerhavener Bürger setzen den Schwerpunkt auf regenerative Energien. Die Bürger aus dem Umland finden die Energieeffizienz von Gebäuden am wichtigsten.
- Arbeitsort:  
Die Energieeffizienz von Gebäuden steht auch bei denjenigen, die Bremen arbeiten, an erster Stelle. Die Beteiligten mit Arbeitsort Bremerhaven setzen hingegen den Schwerpunkt auf regenerative Energien. Wohingegen die, die im Umland arbeiten, die Aufwertung von Grün- und Naturflächen befürworten.



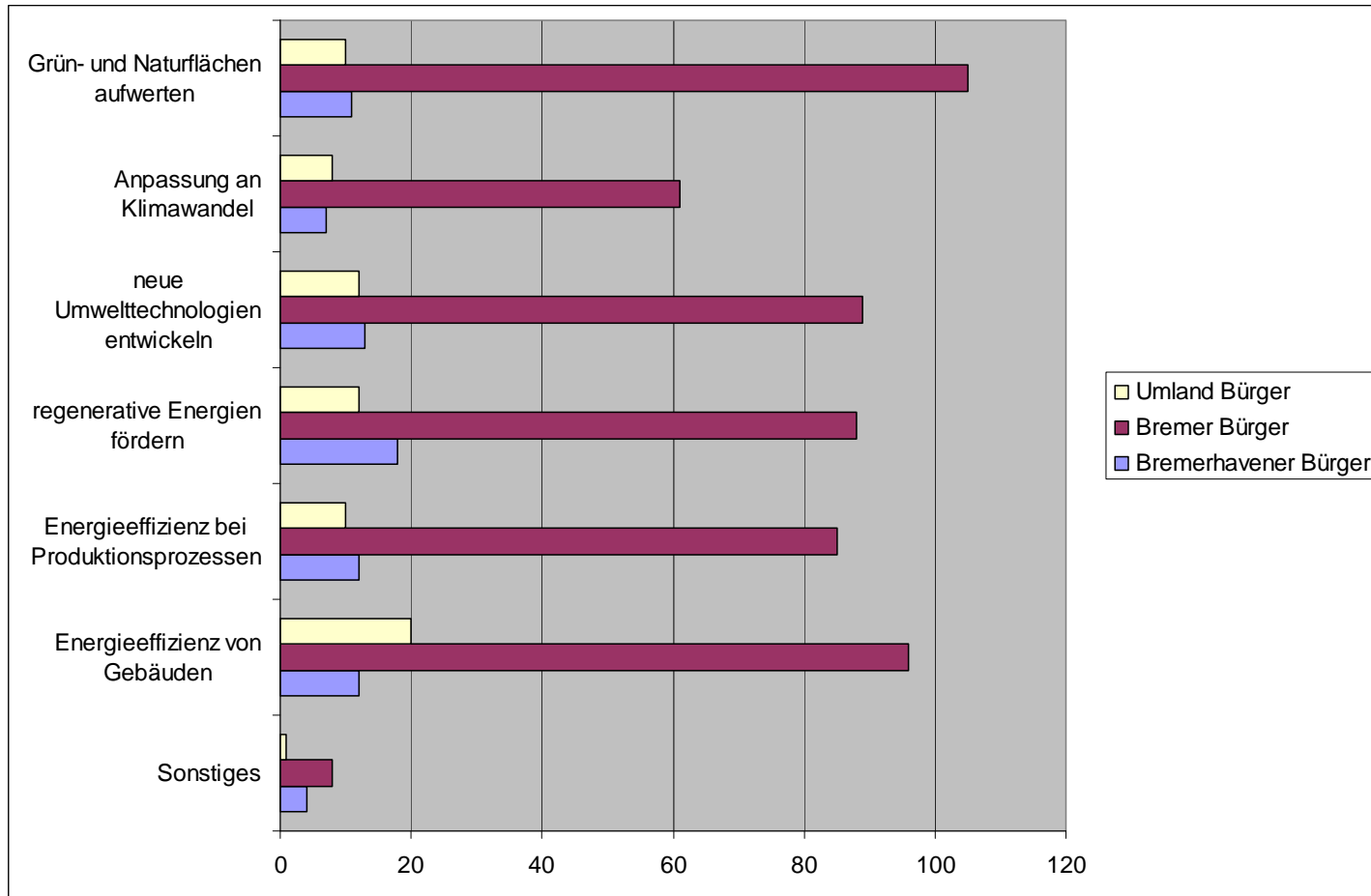
EUROPÄISCHE UNION:  
Investition in Ihre Zukunft  
Europäischer Fonds für regionale Entwicklung



Der Senator für Wirtschaft,  
Arbeit und Häfen



# Frage 4: Schwerpunkte der Umwelt-, Klima- und Energiepolitik nach Wohnort (Anzahl Teilnehmer)



EUROPÄISCHE UNION:  
Investition in Ihre Zukunft  
Europäischer Fonds für regionale Entwicklung



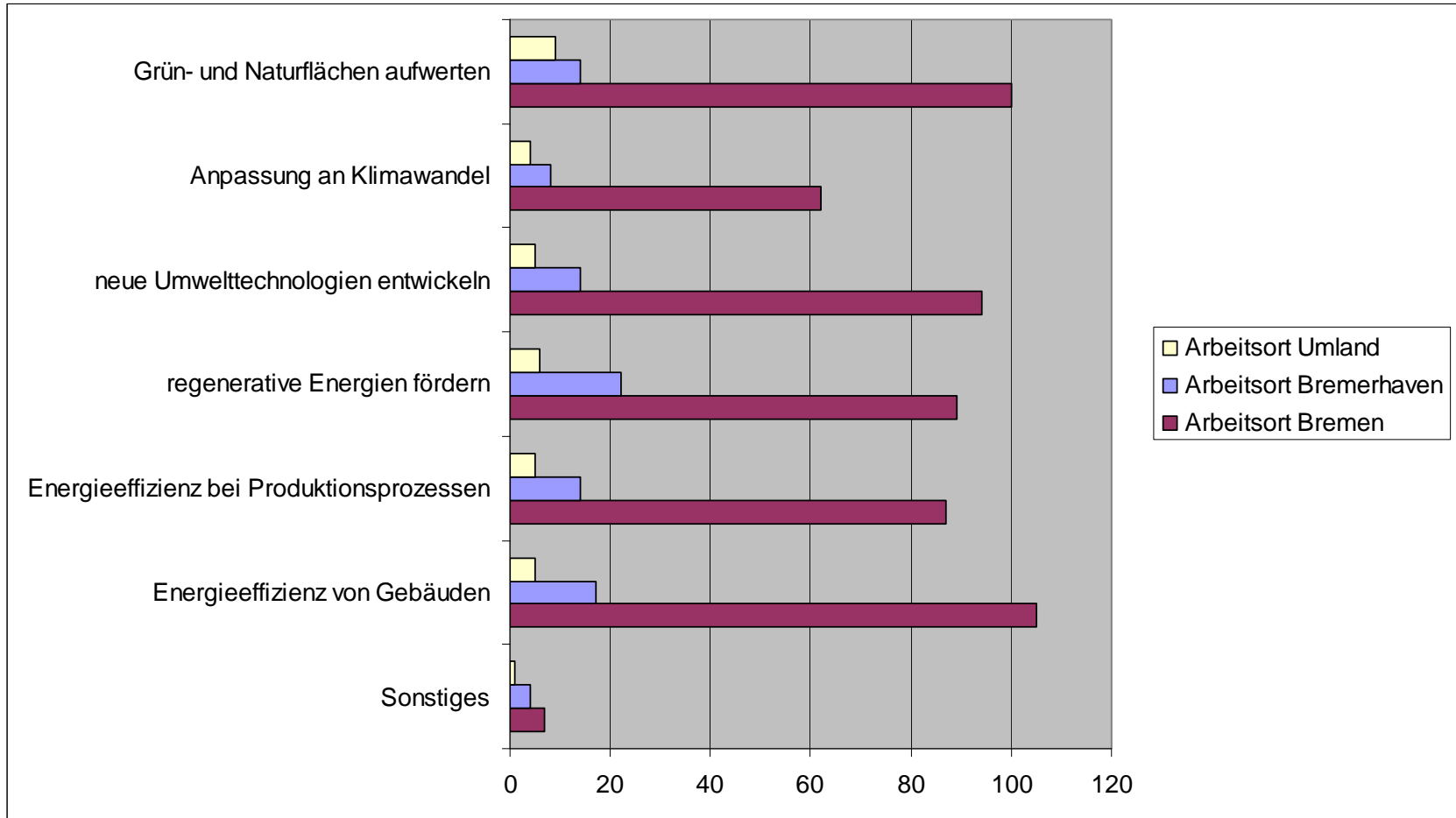
Der Senator für Wirtschaft,  
Arbeit und Häfen



Freie  
Hansestadt  
Bremen



# Frage 4: Schwerpunkte der Umwelt-, Klima- und Energiepolitik nach Arbeitsort (Anzahl Teilnehmer)



EUROPÄISCHE UNION:  
Investition in Ihre Zukunft  
Europäischer Fonds für regionale Entwicklung



Investition in Bremens Zukunft

Der Senator für Wirtschaft,  
Arbeit und Häfen



Freie  
Hansestadt  
Bremen

# Frage 4: Schwerpunkte der Umwelt-, Klima- und Energiepolitik nach Berufsgruppen (Anzahl Teilnehmer)

